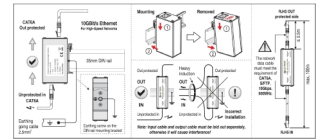


ELIT DP-POE-CAT6A

Overspenningsvern DataPro PoE CAT6a



Overspenningsvern DataPro 10Gb PoE CAT6a

Teknisk beskrivelse

Overspenningsvern for informasjonsteknologi og telekommunikasjonsinstallasjoner

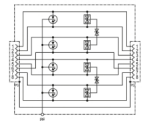
Opptil 10 GBit/s høyhastighetsnettverksbeskytter med 35 mm DIN-skinne.
 Bruksområder: DataPro 10G EA 4PPOE CAT6a er utviklet for bruk i kontor- og industrinettverk som 10 Gigabit Ethernet (10GBASE-T), minibank- og ISDN-systemer.
 Den kan også brukes til å beskytte VoIP-systemer, industrielle Ethernet-nettverk, PoE-applikasjoner, IP-kamerasystemer og lignende installasjoner.

Installasjonsinstruksjoner

1. Dette produktet er seriekoblet med den beskyttede enheten.
2. Monter SPD-en på en 35 mm DIN-skinne.
3. "OUT"-terminalen skal kobles til de beskyttede enhetene, og "IN"-terminalen skal kobles til kilden.
4. PD-ens jordingsterminal må kobles til en nærliggende jordingsskinne eller metalljordingskabinettet til den beskyttede enheten.
5. Etter ovenstående må du sørge for at kretsen fungerer.

Fordeler:

For beskyttelse av dataoverføringssystemer for datamaskiner, nettverkssystemer og så videre
 Ideell for beskyttelse av Ethernet-applikasjoner opptil 10 GBit/s
 God utladningskapasitet, lav spenningsbeskyttelsesnivå
 Rask respons, høy overføringshastighet, lav signaldemping
 Metallisk kapslingsdesign med RJ45-kontakter, enkel å installere
 Valgfritt med DIN-skinneinstallasjon
 Økt beskyttelse mot fuktighet og vibrasjoner gjennom silikoninnstøping av komponentene



Produktnavn/ Art.nr/ El. nummer/ GTIN	ELIT DP-POE-CAT6A/ 21170006/ / 7070810041060
I henhold til:	EC 61643-21; EN 61643-21; GBIT 18802.21.
Merkespenning AC	0 - 0 Volt
Merkespenning DC	3,3 - 3,3 Volt
Maks. kontinuerlig spenning DC	3,3 Volt
Støtstrøm (10/350)	0,5 Kilo-Ampère
Nominell utladning støtstrøm (8/20)	2,5 Kilo-Ampère
Merkelaststrøm	1,5 Ampère
Sikkerhetsnivå	100 Volt
Sikkerhetsnivå leder/leder	100 Volt
Sikkerhetsnivå leder/jord	600 Volt
Beskyttelsesnivå leder/signaljord	500 Volt
Frekvensområde	0 - 500 Megahertz
Grensefrekvens	500 Megahertz
Monteringsmetode	DIN-skinne, 35 mm
Tilkobling 1	RJ45
Avlederovervåking	No
Med fjernkontakt	No
Eksplisjonsstestet utførelse	No
Signaldiskonnektering	No
Antall ledere (uten jord)	8
Jordforbindelse via	Andre
Beskyttelsesklasse IP	IP20